

EL ABC DE LOS DETERMINANTES SOCIALES DE LA SALUD



¿Por qué la esperanza de vida varía tanto entre países como al interior de los propios países?



Esperanza de vida de las mujeres en Zimbabwe: 44 años



Esperanza de vida de las mujeres en Japón: 84 años

No existen razones biológicas que expliquen por qué hay una brecha de 40 años entre algunos países. Existen grandes diferencias en la esperanza de vida entre los países.

Estas diferencias son injustas porque son evitables.

Las inequidades en salud se deben a disparidades persistentes en la sociedad. Esto significa que las diferencias en salud se construyen socialmente. Dichas diferencias están fuertemente relacionadas con la distribución desigual del poder, el dinero y los recursos a nivel mundial.

Posición social

El género se refiere a los modelos construidos socialmente que pueden limitar las oportunidades en hombres y mujeres para la educación y el empleo, reforzando los riesgos a la salud.

La educación está fuertemente relacionada con el empleo subsecuente, así como con el ingreso, nivel de vida, conductas, y salud física y mental.

La raza/ etnicidad ha sido la base de divisiones sociales y prácticas discriminatorias que producen exclusión y marginación.

El ingreso es el intercambio de dinero por el acceso a productos y servicios que promueven la salud y calidad de vida.



Las condiciones ocupacionales y laborales están fuertemente relacionadas con el ingreso y los recursos materiales, ya que determinan los niveles de vida.



La cohesión social y las redes sociales contribuyen a reforzar la lealtad social, permitiendo la cooperación para beneficio mutuo y la redistribución del poder con efectos positivos sobre la salud física y mental.

Los Determinantes Sociales de la Salud (DSS)

son las condiciones en la cuales la gente nace, crece, vive, trabaja y envejece, y que reflejan su posición en la jerarquía social.

¿Qué es lo que nos enferma?

La ciencia médica generalmente responde a la manifestación de la enfermedad causada por agentes infecciosos, deficiencias nutricionales, exposición a sustancias tóxicas, etc.

Pero hay factores que contribuyen a la enfermedad, o **"causas de las causas"** que están relacionadas con contextos específicos.

Los grupos poblacionales con desventajas sociales constantemente enfrentan circunstancias sociales adversas que contribuyen a un estado de salud precario.



Además de preguntar: **¿Por qué se enfermó esta persona?**

El enfoque de los DSS pregunta: **¿Qué factores contribuyeron a la mala salud de esta persona?**

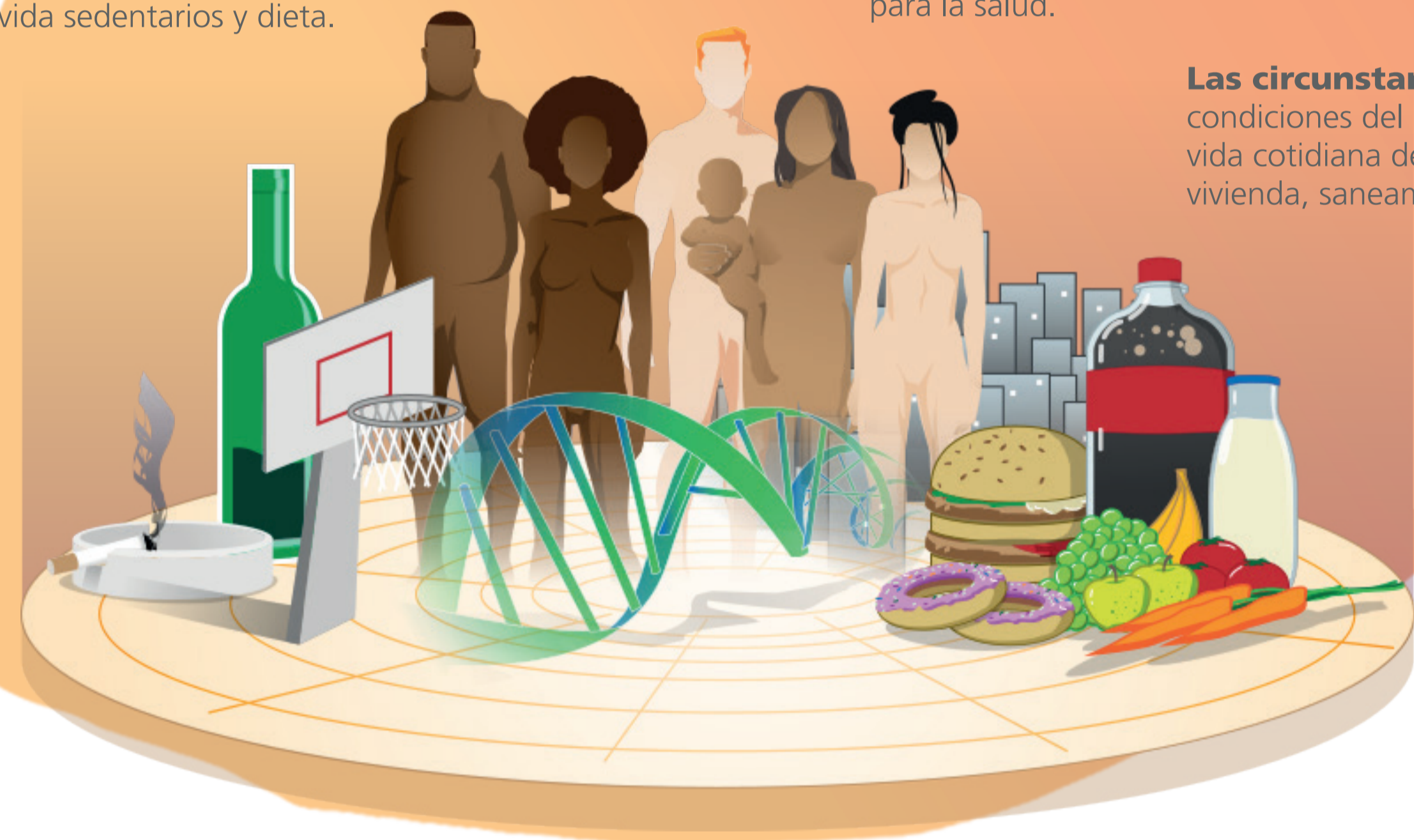
Para poder mejorar la salud de las poblaciones **necesitamos incidir en los determinantes estructurales que dan forma a las inequidades.**

Determinantes intermedios

Los factores biológicos y del comportamiento, incluyen hábitos y conductas relacionadas con la forma en que la gente vive, tales como la ingesta de alcohol, tabaquismo, estilos de vida sedentarios y dieta.

Las circunstancias socio-ambientales o psicosociales, incluyen a los estresores psicosociales, condiciones de vida estresantes y ausencia de apoyo social, e influyen en la exposición a riesgos potenciales para la salud.

Las circunstancias materiales, son las condiciones del ambiente físico que rodean la vida cotidiana de las personas, tales como vivienda, saneamiento y transporte, entre otros.



El Sistema de Salud puede incidir directamente en las diferencias en la exposición y vulnerabilidad, mejorando la equidad en el acceso a servicios de salud de calidad



¿Cuáles son los Determinantes Sociales de la Salud?

Contexto socio-económico y político

La gobernanza integra los procesos económicos, políticos y administrativos por los cuales se ejerce la autoridad, incluyendo la participación social y la rendición de cuentas.

Las políticas macroeconómicas incluyen a las políticas fiscales, monetarias, de balance de pagos y de comercio, así como las estructuras subyacentes del mercado laboral.

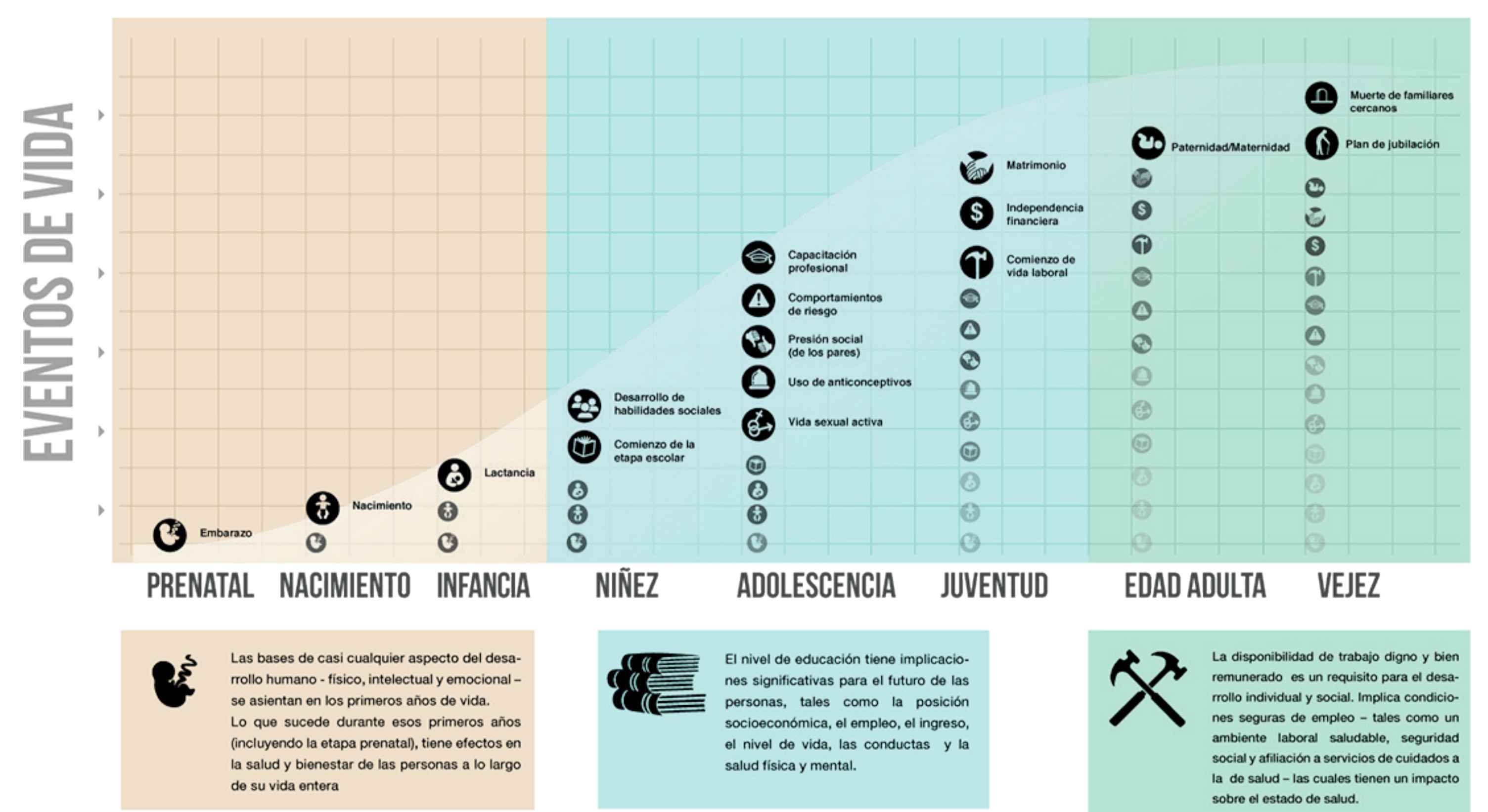
Las políticas sociales y públicas tienen un impacto en los aspectos laborales, de bienestar social, de distribución de tierra y vivienda, de educación, de atención médica, y de agua y saneamiento.



Los valores culturales y sociales son creencias compartidas, entendimientos comunes y expectativas sociales que existen entre los miembros de una comunidad.

La perspectiva del curso de la vida

La acumulación de experiencias a lo largo de la vida tiene un impacto directo sobre el desarrollo y salud de las personas

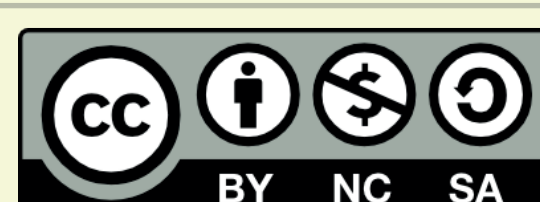


Las desventajas comienzan antes del nacimiento y se acumulan durante toda la vida; **las acciones para reducir las inequidades en salud deben comenzar antes del nacimiento y continuar a lo largo del curso de vida.**

DISEÑADO POR:



El desarrollo de este infográfico fue apoyado por la Comisión Europea - 7th Framework Programme, Building sustainable capacity for research for health and its social determinants in low and middle income countries" (SDH-Net), contact no. 282534.



"El ABC de los Determinantes Sociales de la Salud" por Instituto Nacional de Salud Pública, México se distribuye bajo una Licencia Creative Commons Atribución-NoComercial-CompartirIgual 4.0 Internacional. Basada en una obra en <http://www.sdh-net.eu/>

La traducción al español de esta infografía fue financiada por la Dirección General de Promoción de la Salud de la Secretaría de Salud de México (DGPS-SSA - 2013-2018).

